

**ARGENTINA  
PRODUCTIVA**

**2030** 

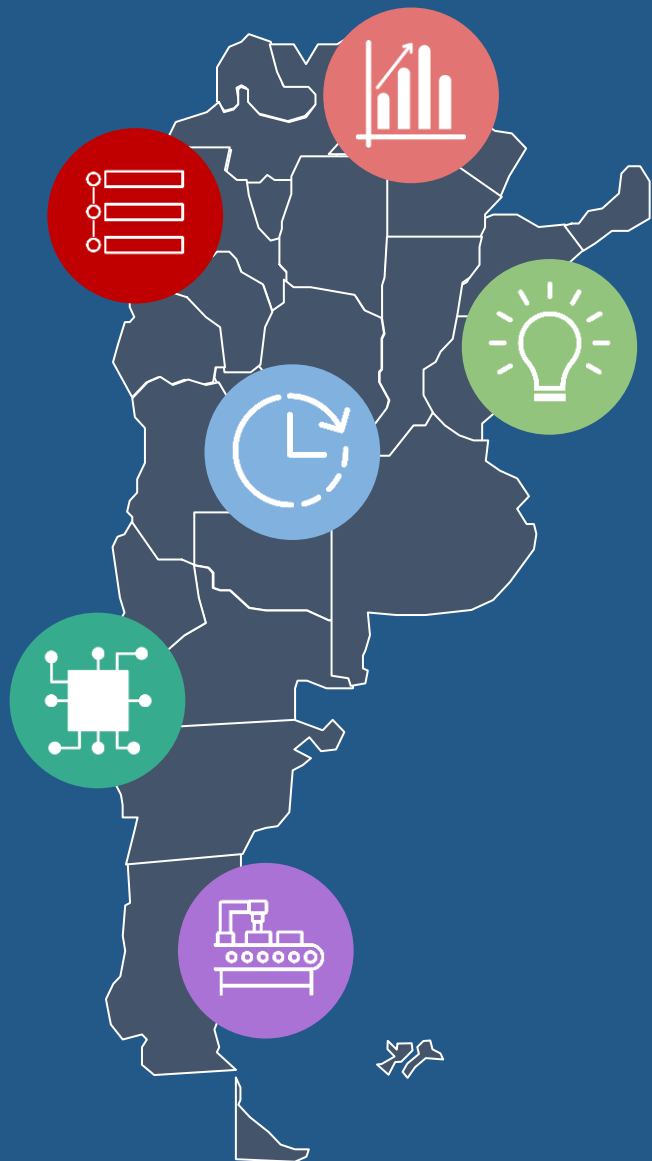
Plan para el Desarrollo  
Productivo, Industrial  
y Tecnológico



Ministerio de  
Desarrollo Productivo  
Argentina

**Documento inicial**

29 de marzo 2022



# 1. ¿Por qué un plan productivo?



**Mejorar el bienestar social de la población**, a través de la creación de empleos registrados y la baja de la pobreza, la informalidad y las desigualdades, **requiere crecimiento económico**

- Actualmente, por cada 1% que crece el PBI, el empleo asalariado registrado privado sube en 0,75% (aproximadamente 45.000 puestos de trabajo formales privados) y la cantidad de firmas crece en 0,5% (aproximadamente 3.000 firmas).
- Por cada 1% que crece el PBI per cápita, la pobreza baja aproximadamente en 0,7 puntos (aproximadamente 300 mil personas salen de la pobreza).

---

Para ser sostenible en términos macroeconómicos, el crecimiento requiere, además de consistencia macroeconómica, **transformar la estructura productiva y tecnológica del país.**

---

Dicha transformación también es fundamental para que el **desarrollo económico y social sea sostenible en términos ambientales.**

Transformar la estructura productiva y tecnológica supone operar en varias dimensiones interconectadas

- ▶ **Formalizar y capacitar permanente** a trabajadores y trabajadoras.
- ▶ **Incorporar nuevas tecnologías** para una mayor productividad y un menor impacto ambiental de las actividades productivas.
- ▶ **Mejorar los sectores productivos** existentes y promover el desarrollo de **nuevas actividades**.
- ▶ **Incrementar la competitividad genuina** (basada en el avance tecnológico y en la innovación).
- ▶ **Exportar más y sustituir eficientemente algunas importaciones** para garantizar las divisas para que **el crecimiento económico sea macroeconómicamente sostenible**.
  - Por cada 1% que crece el PBI suben aproximadamente 2% las importaciones.
- ▶ **Disminuir desigualdades** existentes en el tejido productivo, nivelando para arriba.
  - Brechas de productividad entre mipymes y grandes empresas.
  - Brechas de género.
  - Brechas territoriales.

La transformación de las estructuras productivas no es espontánea: requiere de incentivos concretos, que surgen de la sinergia entre el sector público y el privado

### Un plan productivo permite:



- Planificar las nuevas actividades productivas y los empleos del futuro.
- Diseñar una **hoja de ruta**, concreta y realista, para los próximos años, que genere **certidumbre** en los actores productivos.
- Delinear detalladamente cuáles deben ser tales incentivos para **transformar la matriz productiva**.

### ¿Por qué ahora?



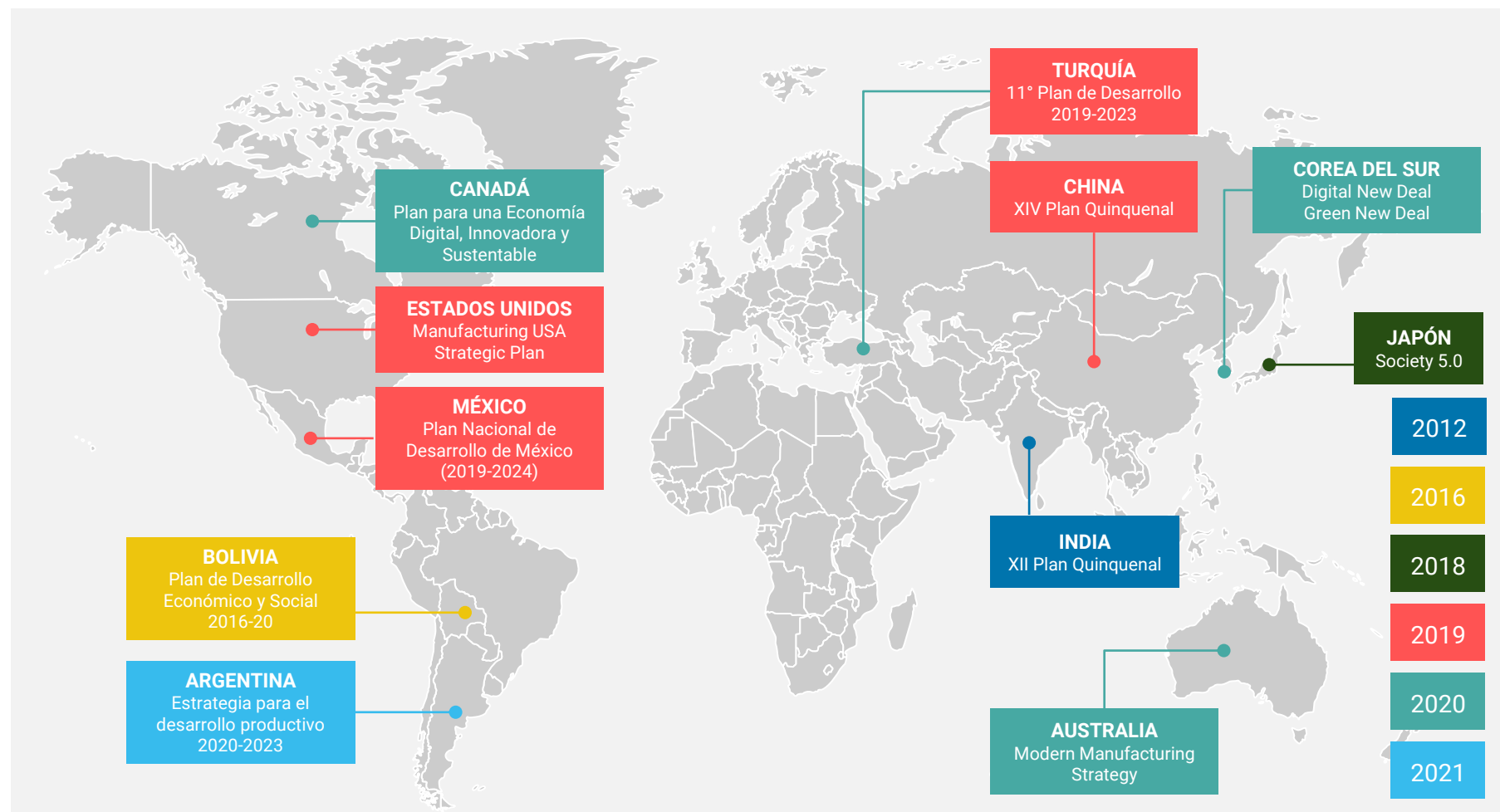
- La pandemia de COVID-19 trastocó todos los planes recién iniciado el gobierno, que se vio forzado a actuar en la emergencia. Con la pandemia controlada y la economía habiendo recuperado lo perdido en 2020, es hora de delinear **el futuro productivo a más largo plazo**.

Antecedentes:

- ↳ "Hacia una mirada compartida del desarrollo productivo" (2020)
- ↳ "Estrategia para el desarrollo productivo 2020-2023", (2021)
- ↳ Consejo para el Cambio Estructural (2020-22)
- ↳ Centro de Estudios para la Producción (2020-22)

# En la última década se pusieron en marcha diversas iniciativas de planificación y desarrollo en el mundo

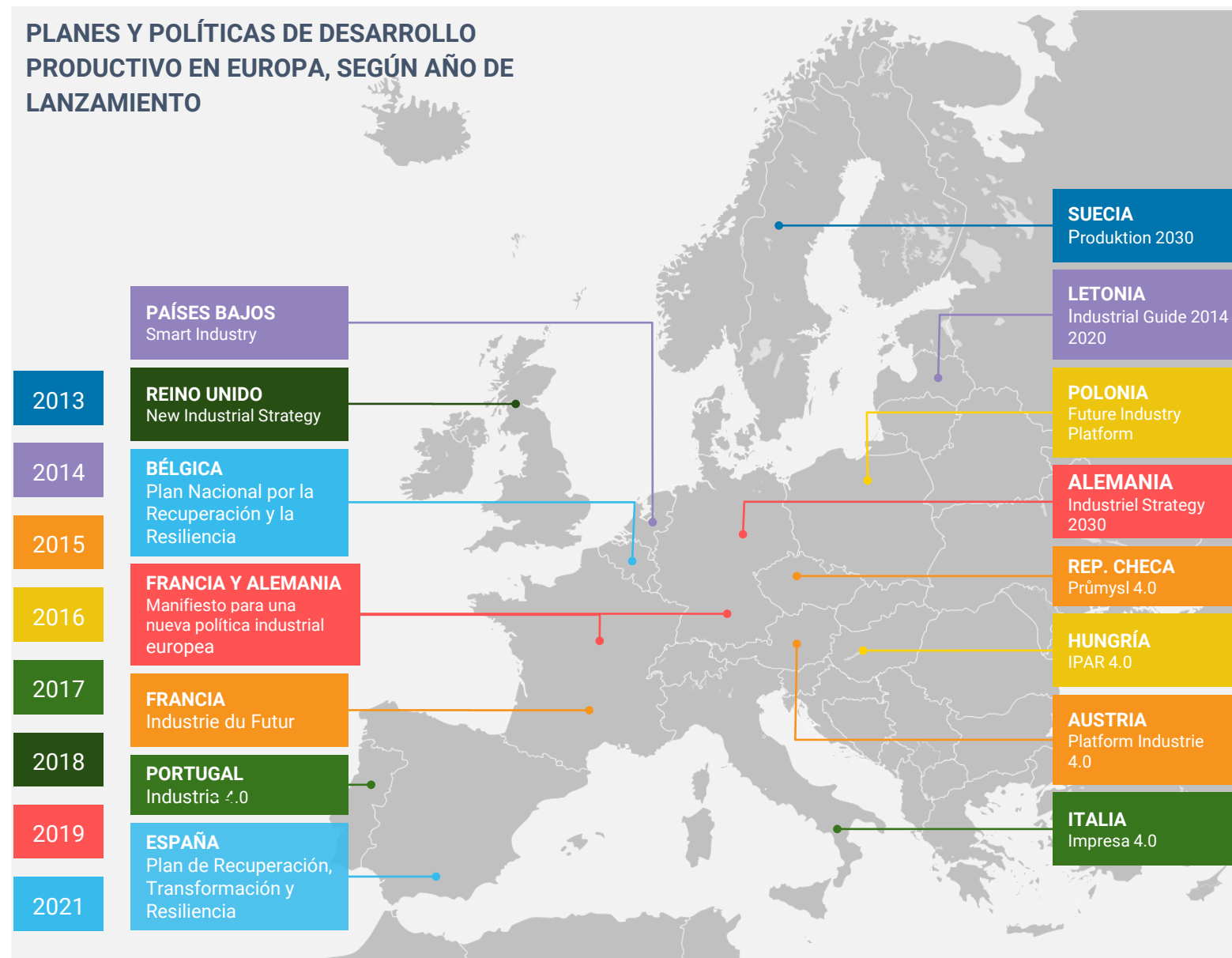
## PLANES Y POLÍTICAS DE DESARROLLO PRODUCTIVO EN EL MUNDO, SEGÚN AÑO DE LANZAMIENTO



Fuente: elaboración propia con base en relevamientos propios y OCDE.

En la última década se pusieron en marcha diversas iniciativas de planificación y desarrollo en el mundo

PLANES Y POLÍTICAS DE DESARROLLO PRODUCTIVO EN EUROPA, SEGÚN AÑO DE LANZAMIENTO



Fuente: elaboración propia con base en relevamientos propios y OCDE.

## 2. Objetivos y metodología del Plan





# Objetivos generales del Plan

- Crear 2 millones de puestos de trabajo asalariados formales en el sector privado durante el período 2022-2030 (con un promedio de 220.000 por año).
- Sacar a 9 millones de argentinos y argentinas de la pobreza para el período 2022-2030 (reduciendo la pobreza en 1 millón de personas por año, en promedio)
- Crear más de 100.000 empresas formales para 2030 (alrededor de 12.000 por año)
- Aumentar la participación del Interior en el PBI y el empleo formal, con un 70% de los nuevos empleos formales radicándose fuera del AMBA
- Reducir la desigualdad para 2030 a los menores niveles en 50 años, bajando el coeficiente de Gini de 0.43 a 0.38
- Disminuir el impacto ambiental de las actividades productivas y cumplir con los compromisos asumidos en el marco del Acuerdo de París
- Incrementar la participación femenina en el empleo formal en las empresas, con un mínimo de 50% de participación femenina en los nuevos puestos de trabajo generados



## PLAN ORIENTADO POR “MISIONES” PRODUCTIVAS

Se trata de un concepto popularizado por la economista Mariana Mazzucato y que hoy guía las políticas públicas en diferentes países

- El enfoque de políticas “orientadas por misiones” parte del supuesto de que en el siglo XXI necesitamos responder a grandes **desafíos** económicos, tecnológicos, sociales y ambientales.
- Las políticas orientadas por misiones no solo procuran resolver problemas económicos y tecnológicos, sino sociales y ambientales en sentido amplio (como el calentamiento global, la salud, la seguridad nacional, los desequilibrios territoriales, etc.).
- Resolver tales problemas involucra múltiples oportunidades para el desarrollo del aparato productivo nacional: de ahí que las llamemos “misiones productivas”.

## Definición de **10 misiones productivas**

- **9 misiones industrializantes**, que permitan resolver desafíos económicos, sociales, ambientales y tecnológicos a través del desarrollo de diferentes complejos productivos
- **1 misión de desarrollo exportador**, a partir del impulso de las exportaciones en 25 complejos productivos, fundamentales para garantizar la sostenibilidad macroeconómica de las mejoras sociales y económicas derivadas del Plan

Las **9 misiones industrializantes** tendrán metas en diversas variables, como generación de empleo y balanza comercial. De ahí que serán un insumo fundamental para la misión de desarrollo exportador, que trabajará el desafío del incremento de las exportaciones argentinas de una manera holística e integrada.

## Cada misión tendrá:

- Un objetivo general, con metas anuales cuantitativas mensurables, las cuales deberán ser realistas y claras
- Proyectos estratégicos en los que se subdividirá
- Nuevos instrumentos de política, analizando tanto el contexto internacional y nacional en el que se inscribe la misión
- Estimación de impactos (en puestos de trabajo, fiscal, balanza comercial, desarrollo territorial, género y algunas variables ambientales)

## El proceso de elaboración, implementación y monitoreo del plan será participativo

- Involucrará a actores productivos (cámaras empresarias y empresas relevantes), actores del trabajo y de la investigación aplicada, de la sociedad civil, de las provincias y municipios, con la validación del Consejo Económico y Social
- Se prevén por lo menos 30 mesas de trabajo en todo el país en 2022



### 3. Diez misiones para el desarrollo argentino

# Diez misiones que buscan responder a desafíos sociales, ambientales, económicos y tecnológicos

- 1 Desarrollar la economía verde para una transición ambiental justa
- 2 Producir más bienes y servicios ligados a la salud para garantizar el acceso equitativo al sistema sanitario nacional
- 3 Impulsar la movilidad del futuro con productos y tecnologías nacionales
- 4 Equipar a las fuerzas armadas y de seguridad con mayor producción nacional de alta tecnología
- 5 Adaptar la producción de alimentos a los desafíos del siglo XXI
- 6 Digitalizar empresas y hogares para aumentar las capacidades tecnológicas del país
- 7 Desarrollar el potencial minero argentino con un estricto cuidado del ambiente
- 8 Modernizar y crear empleos de calidad en los sectores industriales tradicionales
- 9 Potenciar encadenamientos productivos a partir del sector primario para generar más trabajo y más desarrollo
- 10 Duplicar las exportaciones para hacer sostenibles las mejoras sociales y económicas

# Misión 1 Desarrollar la economía verde para una transición ambiental justa

## Objetivo general

Lograr una transición hacia una economía de menor impacto ambiental, que incida favorablemente sobre la economía y el empleo, es decir, que sea justa y sostenible en términos sociales, ambientales y económicos.

## ¿Por qué esta misión?

El país necesita gradualmente desacoplar el impacto ambiental derivado de las actividades productivas, pero sin que eso limite el crecimiento y la generación de empleo, sino que simultáneamente lo potencie

## Ejemplos de sectores productivos involucrados

- Metalmecánica (proveedores industriales para las energías bajas en carbono - renovables, nuclear e hidroeléctrica-, fabricantes de electrodomésticos para eficiencia energética, equipamiento eléctrico)
- Hidrógeno y sus proveedores
- Reciclamiento de desperdicios e industria en general (para economía circular)

# Misión 2 Producir más bienes y servicios ligados a la salud para garantizar el acceso equitativo al sistema sanitario nacional

## Objetivo general

Fortalecer el sistema sanitario nacional a partir de la producción de bienes y servicios para la salud, sea a partir de la sustitución de importaciones y la promoción de exportaciones como del desarrollo de sectores nuevos.

## ¿Por qué esta misión?

La pandemia evidenció la importancia de contar no solo con sistemas de salud fuertes sino también con una robusta producción nacional de bienes y servicios ligados a la salud (como respiradores, vacunas, etc.).

Las industrias de la salud son de alta intensidad en investigación y desarrollo (I+D) y salarios.

## Ejemplos de sectores productivos involucrados

- Industria farmacéutica
- Ensayos clínicos
- Equipamiento médico
- Cannabis medicinal
- Telemedicina



# Misión 3 Impulsar la movilidad del futuro con productos y tecnologías nacionales

## Objetivo general

Incrementar la sostenibilidad del transporte público y privado, por medio de la producción nacional de vehículos bajos en carbono (a GNC y eléctricos), incorporando tanto al complejo automotriz como al de la micromovilidad.

## Ejemplos de sectores productivos involucrados

- Automotriz (incluyendo autopartes)
- Bicicletas y buses eléctricos
- Proveedores industriales (equipos de GNC, baterías de litio, etc.)

## ¿Por qué esta misión?

El transporte es uno de las principales causas del calentamiento global, al explicar un 21% de las emisiones de gases de efecto invernadero a nivel global (y el 14% en Argentina). Es crucial reducir el impacto derivado de la movilidad para cumplir con las metas del Acuerdo de París respecto al calentamiento global.

El mundo está yendo hacia formas más sustentables de movilidad; que Argentina adopte esa senda también es relevante para no quedar afuera de mercados de exportación.

# Misión 4 Equipar a las fuerzas armadas y de seguridad con mayor producción nacional de alta tecnología

## Objetivo general

Fortalecer el sistema de defensa y seguridad nacional a través de la producción nacional en sectores de alta tecnología y potenciar sus derrames tecnológicos hacia empresas del sector privado

## Ejemplos de sectores productivos involucrados

- Naval (buques para el patrullaje marítimo)
- Aeroespacial (drones y aeronáutica)
- Ciberseguridad
- Indumentaria y calzado (prendas de seguridad)

## ¿Por qué esta misión?

Las tareas vinculadas a la defensa y la soberanía territorial requieren una multiplicidad de bienes y servicios, muchos de ellos de alta complejidad tecnológica.

Tales tareas pueden ser impulsoras de las industrias de alta tecnología, traccionando favorablemente sobre el empleo, las divisas y las capacidades tecnológicas nacionales.

# Misión 5 Adaptar la producción de alimentos a los desafíos del siglo XXI

## Objetivo general

Incrementar la capacidad de innovación y adaptación del complejo alimentario argentino a los nuevos patrones de consumo y desafíos ambientales del siglo XXI a través del impulso de la biotecnología, el agro 4.0, los bioinsumos, la infraestructura de riego y la alimentación saludable, entre otros.

## Ejemplos de sectores productivos involucrados

- Industria alimenticia
- Semilleras y empresas de fitosanitarios
- Empresas de base biotecnológica
- Bioinsumos
- Agro 4.0 + Servicios satelitales

## ¿Por qué esta misión?

Alrededor del 60% de las exportaciones argentinas provienen del complejo agroindustrial, de modo que esta actividad es determinante –además de en puestos de trabajo y federalismo– en la capacidad de generación de divisas de la economía.

El cambio climático es un desafío crucial para el agro argentino, al exponerlo más a sequías, incendios y climas extremos.

Los países desarrollados demandarán cada vez más alimentos ambientalmente sostenibles, y las nuevas clases medias asiáticas cada vez más proteínas de origen animal. A nivel local, hay una creciente demanda por alimentación saludable y, en los segmentos de menores ingresos, por proteínas de origen animal.

# Misión 6 Digitalizar empresas y hogares para aumentar las capacidades tecnológicas del país

## Objetivo general

Incrementar las capacidades tecnológicas locales a partir de la digitalización de las empresas y de los hogares por medio del desarrollo de tecnologías nacionales en economía del conocimiento, industrias creativas e industria 4.0.

## Ejemplos de sectores productivos involucrados

- Desde la demanda de digitalización: gran parte de la industria y los servicios
- Desde la oferta: economía del conocimiento (software, satelital, servicios audiovisuales, servicios profesionales, industrias de base tecnológica, etc.)

## ¿Por qué esta misión?

Tanto a nivel de empresas como de hogares, existe una profunda dualidad, en donde hay firmas y hogares completamente insertadas en el paradigma digital y otros excluidas del mismo. Tal dualidad es una de las causas de las desigualdades sociales y económicas.

Digitalizar firmas y hogares permite por un lado incrementar las capacidades tecnológicas locales (y con ello la productividad de la economía) y a su vez reducir brechas sociales y económicas.

Argentina cuenta con una importante dotación de empresas especializadas en tecnologías digitales, que son intensivas en I+D, que emplean a mano de obra calificada y de altos salarios, y que también exportan. Potenciar tales empresas es clave para reducir las brechas digitales y para fortalecer a uno de los sectores más dinámicos del país, como el digital.

# Misión 7 Desarrollar el potencial minero argentino con un estricto cuidado del ambiente

## Objetivo general

Desarrollar el potencial minero de Argentina a través de la mejora persistente de las prácticas productivas y ambientales, la transparencia y la participación de comunidades locales.

## Ejemplos de sectores productivos involucrados

- Minería metalífera
- Litio
- Minería no metalífera

## ¿Por qué esta misión?

Argentina comparte la misma cordillera que Chile y su producción es menos del 10% de la chilena, de modo que hay un potencial muy subaprovechado.

La minería tiene un gran potencial para generar las divisas necesarias para que el crecimiento del PBI y la mejora de los indicadores sociales sea macroeconómicamente sostenible.

La minería es una actividad federal (más del 90% del empleo se da fuera del AMBA), altamente formal y de salarios altos

Los minerales son un insumo fundamental para la transición a las energías limpias y para la digitalización de las sociedades

# Misión 8 Modernizar y crear empleos de calidad en los sectores industriales tradicionales

## Objetivo general

El objetivo de esta misión es modernizar los sectores tradicionales de la industria manufacturera argentina a partir de nuevas tecnologías, materiales, diseños y capacitaciones, para así incrementar la productividad e impulsar la creación de trabajo registrado.

## Ejemplos de sectores productivos involucrados

- Textil, indumentaria, cuero, calzado y marroquinería
- Materiales para la construcción
- Madera y muebles
- Caucho y plástico
- Juguetes

## ¿Por qué esta misión?

Los sectores industriales tradicionales abarcan un porcentaje muy importante del empleo industrial, donde todavía persisten importantes núcleos de informalidad laboral, los cuales podrían formalizarse con la modernización de procesos y productos, y con un mayor impulso a la innovación y la productividad.

Estos sectores tienen una larga historia en el país, son fundamentales para el desarrollo territorial, tienen una fuerte presencia PyME, ahorran divisas y, principalmente, son una fuente clave de empleo.

# Misión 9 Potenciar encadenamientos productivos a partir del sector primario para generar más trabajo y más desarrollo

## Objetivo general

Incentivar la agregación de valor y el desarrollo de proveedores industriales y tecnológicos en torno a las actividades primarias, tales como agro, hidrocarburos, pesca, forestal y minería

## ¿Por qué esta misión?

Las actividades primarias son una fuente muy importante de divisas en Argentina, y también de empleo y desarrollo territorial.

Ahora bien, parte de la cadena de valor (tanto en los proveedores como en los bienes finales) no está suficientemente desarrollada en nuestro país.

Eso hace que el empleo indirecto y la generación neta de divisas derivados de estas actividades estén subaprovechados.

## Ejemplos de sectores productivos involucrados

- Actividades primarias (agro, silvicultura, pesca, hidrocarburos y minería)
- Metalmecánica (maquinarias para alimentos, maquinaria agrícola, maquinarias para petróleo y minería)
- Siderurgia
- Petroquímica
- Celulosa y papel
- Naval (ligada a la pesca)

# Misión 10 Duplicar las exportaciones para hacer sostenibles las mejoras sociales y económicas

## Objetivo general

Pasar de exportar bienes y servicios por 87.000 millones de dólares en 2021 a 174.000 millones en 2030 para que la mejora de los indicadores sociales y económicos sea sostenida, duradera e irreversible

## Ejemplos de sectores productivos involucrados

Todos los sectores transables: agro, forestal, hidrocarburos, hidrógeno, minería, pesca, acuicultura, todas las ramas industriales, energía, servicios basados en el conocimiento, turismo, etc.

## ¿Por qué esta misión?

Crecer es fundamental para mejorar los indicadores sociales y económicos, pero por cada punto que crece el PBI, las importaciones crecen en aproximadamente 2%.

Duplicar las exportaciones permite que la economía obtenga genuinamente las divisas necesarias para volver macroeconómicamente sostenible el crecimiento y las mejoras sociales y económicas.



# Herramientas transversales a las 10 misiones



Financiamiento productivo



Centros tecnológicos | Apoyo a la I+D



Asistencia tecnológica



Infraestructura (digital y física)



Capacitación laboral



Política exportadora



Plan Nacional de Calidad



Institucionalidad



Compre Local



Impuestos

# Antecedentes y pasos a seguir



# Muchas gracias



Ministerio de  
Desarrollo Productivo  
Argentina